



EINWOHNERGEMEINDE
ERSTFELD



Info

**Wohnen
im Alter Erstfeld**



Ansicht West

Mit dem Wohnen im Alter wird der älteren Generation der Erstfelderinnen und Erstfelder eine zweckmässige Wohnform angeboten. Die Gemeinde ermöglicht damit unseren betagten Mitbewohnerinnen und Mitbewohnern ihren Lebensabend in Erstfeld verbringen zu können. Das Projekt mit dem Mehrfamilienhaus in der Hofstatt besticht durch seine zentrale Lage, die Nähe zum SPANNORT und modernen hellen Wohnungen.

Entstehungsgeschichte

Der wachsende Anteil der über 60-jährigen, wie auch die geänderten Bedürfnisse unserer älteren Mitbewohner haben dazu geführt, dass heute vermehrt alternative Wohnformen gefragt sind. Aufgrund dieser Entwicklung und Nachfrage hat in Erstfeld eine private Stiftung erste Abklärungen mit einem Projekt für ein begleitetes Wohnen im Alter getroffen. Die Stiftung hat sich letztlich aus verschiedenen Gründen zurückgezogen. Nachdem das Bedürfnis nach Alterswohnungen nach wie vor gross war, haben sich die Betriebskommission des Betagtenheimes SPANNORT und der Gemeinderat über das weitere Vorgehen unterhalten. Zu diesem Zwecke hat der Einwohnergemeinderat im Frühjahr 2005 eine Studienkommission gebildet. Diese Kommission hat verschiedene Abklärungen betreffend Bedürfnis, Standort und Einbezug der Angebote des Betagten- und Pflegeheimes SPANNORT getätigt.

Umsetzung Bauphase, Finanzen

Am 12. Februar 2006 bewilligten die stimmberechtigten Erstfelderinnen und Erstfelder für das Projekt Wohnen im Alter einen Bruttokredit von 3.18 Mio. Franken. Der Spatenstich erfolgte am 5. Dezember 2006. Die Bewohnerinnen und Bewohner konnten ihre Alterswohnungen im Dezember 2007 nach rund einjähriger Bauzeit beziehen. Die Bauabrechnung wurde an der Einwohnergemeindeversammlung vom 6. November 2008 genehmigt.



Ansicht Südost

Baubeschrieb

Im Innern des Gebäudes befinden sich eine 1-Zimmer-, vier 2-Zimmer- und vier 3-Zimmer-Wohnungen. Jede Wohnung verfügt über eine vom Wohn- bzw. Schlafzimmer abgetrennte Küche und eine behindertengerechte Dusche/WC. Die zwei Zimmer lassen sich über eine Schiebewand verbinden, so dass auch bei einseitiger Bettlägrigkeit trotzdem noch am Alltagsleben des Partners teilgenommen werden kann.

Wohnungen

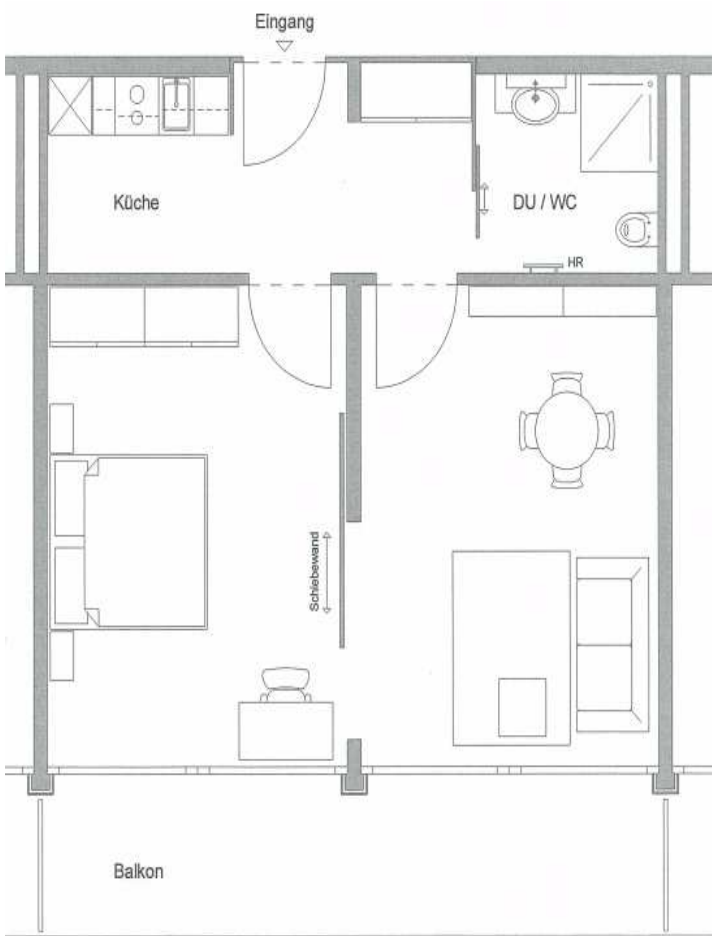
Zu allen Wohnungen gehört ein separater Keller- oder Abstellraum sowie die allgemeine Benützung des Wasch- und Trockenraumes. Der/die Mieter/in kann einen Autoabstellplatz im Freien (Fr. 60.00) dazumieten. Die nachfolgenden Mieten verstehen sich inklusive Nebenkosten.

1-Zimmer-Wohnung
Fr. 670.00 bis 700.00

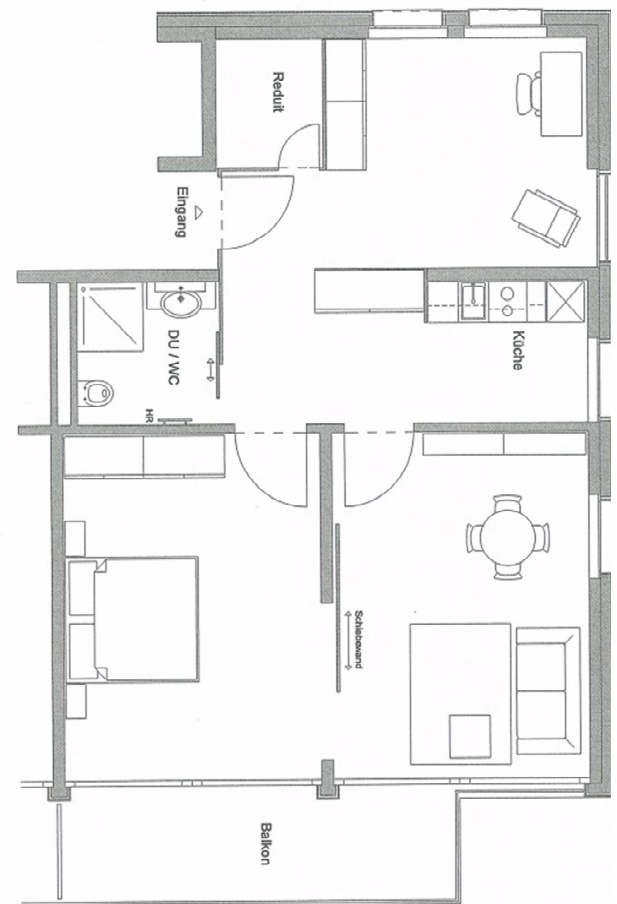
2-Zimmer-Wohnung
Fr. 1'050.00 bis 1'200.00

3-Zimmer-Wohnung
Fr. 1'510.00 bis 1'650.00

2-Zimmer-Wohnung



3-Zimmer-Wohnung



Lage und Standort

Das Wohnen im Alter Erstfeld liegt an zentraler und ruhiger Lage am Hofstattweg 5 in Erstfeld. In unmittelbarer Nähe befindet sich der SPANNORT. Bushaltestelle, Bahnhof und Einkaufsmöglichkeiten befinden sich im Umkreis von 500 m.



Kontakt

Verwaltung Wohnen im Alter
c/o Gemeindekasse Erstfeld
Gemeindekassier Christian Schuler
Gotthardstrasse 99
6472 Erstfeld

Telefon 041 882 01 30
E-Mail gemeindekasse@erstfeld.ch

Wohnen im Alter Erstfeld